



ESG

Опыт Сбера

Социальные тенденции



86%

Потребителей считает, что компании должны участвовать в решении социальных проблем

66%

Миллениалов и представителей поколения Z волнуют проблемы экологии

43,5%

Миллениалов и представителей поколения Z выбирая товары, учитывают их влияние на экологию

33%

Потребителей выбирают продукт или услугу тех брендов, которые, по их мнению, приносят пользу обществу или окружающей среде

ESG политика Сбера



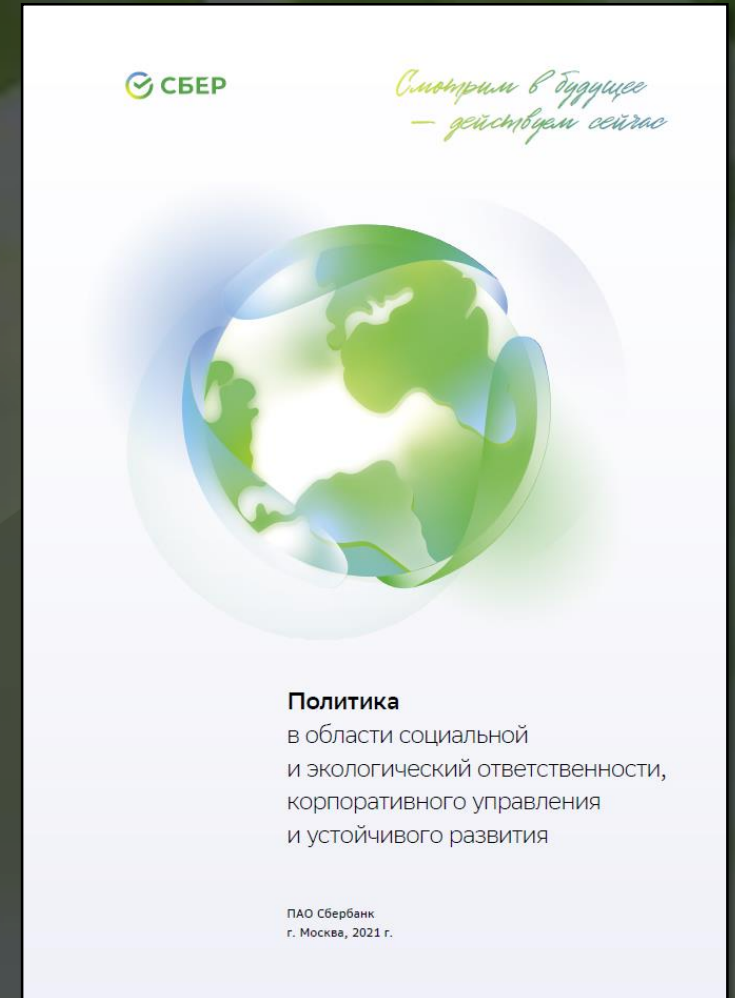
Сбер **первый в России** издал документ такого формата

Утверждена решением Наблюдательного совета ПАО Сбербанк
25.06.2021

Учитывает в себе:

- Национальное законодательство
- Международные акты, стандарты и инициативы
- Требования ESG рейтингов

Закрепляет цель, принципы, направления и задачи деятельности в области ESG и устойчивого развития



Приоритеты Сбера по Политике ESG



Уменьшение воздействия на окружающую среду

Развитие практик управления климатическими рисками и возможностями

Минимизация воздействия на окружающую среду

Содействие экономическому благополучию и процветанию

Развитие практик ответственного финансирования



Социальное развитие

Создание условий для эффективного труда и развития человеческого потенциала

Соблюдение и защита прав человека, инклюзивная среда и равный доступ к продуктам и услугам

Поддержка местных сообществ и содействие социальному развитию

Совершенствование практик корпоративного управления, обеспечения безопасности и управления ESG-рисками, в том числе в цепочке поставок

Корпоративное управление

Ответственное обращение с отходами и экология



30%

отходов направляются на переработку
в 2023 году показатель превысит 40%

1 230 офисов / **137** КИЦ

ведут отдельный сбор
отдельный сбор пластика

1 887 млн.
листов

потребление бумаги
сокращено с 2019 года, что
сохранило 160 тыс. деревьев

Пластиковые карты



40%

доля выпускаемых в digital-каналах дебетовых сберкарт в Сбербанке в 2021 году выросла до

9 млн. шт

пластиковых карт Сбера было направлено на переработку

45 т.

общий вес направленных на переработку карт

Эффективное использование энергии



3400

объектов оснащены дистанционными системами управления

-15%

сокращение потребление электроэнергии за счет дистанционного управления

90%

оснащено энергоэффективными led светильниками

230

млн. руб

сокращение расходов на электроэнергию по объектам с дистанционным управлением

В 2023 году доля зелёной энергии в Сбере составит 30%



Зелёная энергия из возобновляемых источников

В 2021 году поставки энергии из возобновляемых источников превысили 87 млн. кВтч.



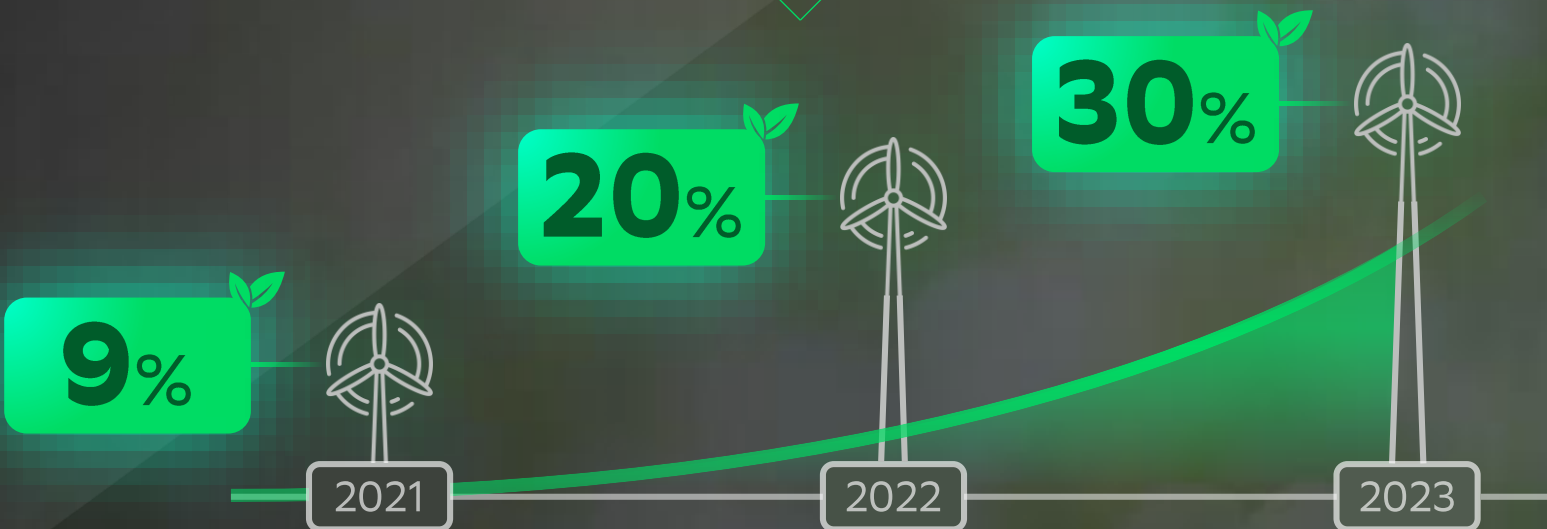
Зелёные сертификаты I-REC

Объемы потребления, погашенные зелёными сертификатами I-REC в 2022 году, составят 160 млн. кВтч.



Проекты по собственной генерации энергии

Реализуются пилотные проекты по оснащению отделений солнечными панелями



Общий объем потребления электроэнергии в Банке на сегодня составляет 900 млн. кВтч в год



Сибирский банк



Солнечные электростанции

Установка, служащая для преобразования солнечной радиации в электрическую энергию, направлена на снижения электропотребления от общих энергетических сетей

Экологические эффекты:

- Генерация по двум СЭС более 90 МВт*ч в год.
- Сокращение выбросов CO₂ более, чем 50 т в год.
- Снижение на 15% электропотребления из общих сетей.

Этап проекта:

Реализованы солнечные электростанции на 2 объектах недвижимости: Республика Хакасия, г. Абаза, ул. Лазо 3/2 и Алтайский край, г. Барнаул пр. Комсомольский 106а.

В 2022 году планируется рассмотреть установку солнечных панелей в каждом ГОСБ Сибирского Банка

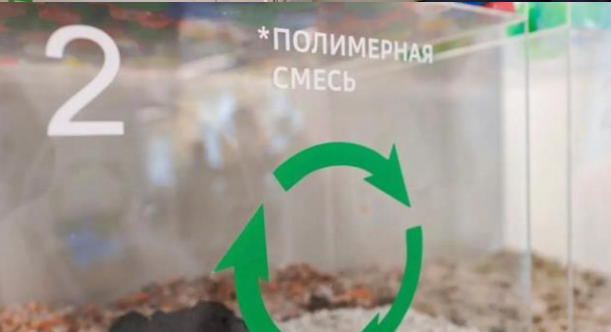
Сибирский банк



Новый Эко офис

В г. Красноярск на проспекте им. Газеты Красный рабочий, 52 открыт офис с экологическими решениями.

- ✓ Внутри офиса установлен фандомат для сбора пластиковых бутылок и металлических банок. Рядом стоит контейнер для приема пластиковых крышек.
- ✓ Присутствует мебель, изготовленная из переработанного пластика.



ESG-инициативы в компаниях Экосистемы Сбера



Сбер Еаптека:

- Эко-упаковка заказов в доставке
- Сдача на переработку вторсырья



2ГИС:

- Регулярная инвентаризация площадок сбора: более 22 тыс пунктов с указанием контейнеров по сбору мусора в Москве
- Информация по пунктам приема одежды



Сбермаркет:

- В 2021 г сократили использование пакетов в доставке с 7,5 пакетов на заказ в среднем до 4 на заказ
- Закупаем пакеты, изготовленные с добавлением 25% вторичного сырья



Самокат:

- Отдельная категория продукции в упаковке и переработанного пластика
- Бесплатное страхование курьеров



Ситимобил СитиДрайв:

- Привлечение водителей с нарушениями слуха.
- COVID-19: поддержка врачей и доноров
- «Добрые километры» – благотворительный проект, позволяющий переводить процент от чека



Союзмультфильм:

- Запуск сериалов с экологической и социальной повесткой: «Луддвиль», «Мартышкины», «8 лап», «Умка»

Сибирский банк



сбереги
планету

8 900

чел

Сотрудников, вовлеченных в волонтерскую деятельность

18 221

чел

Охват аудитории в рамках курсов по финансовой и экологической грамотности

113 850

деревьев

Высажено в рамках проекта по озеленению территорий

>48

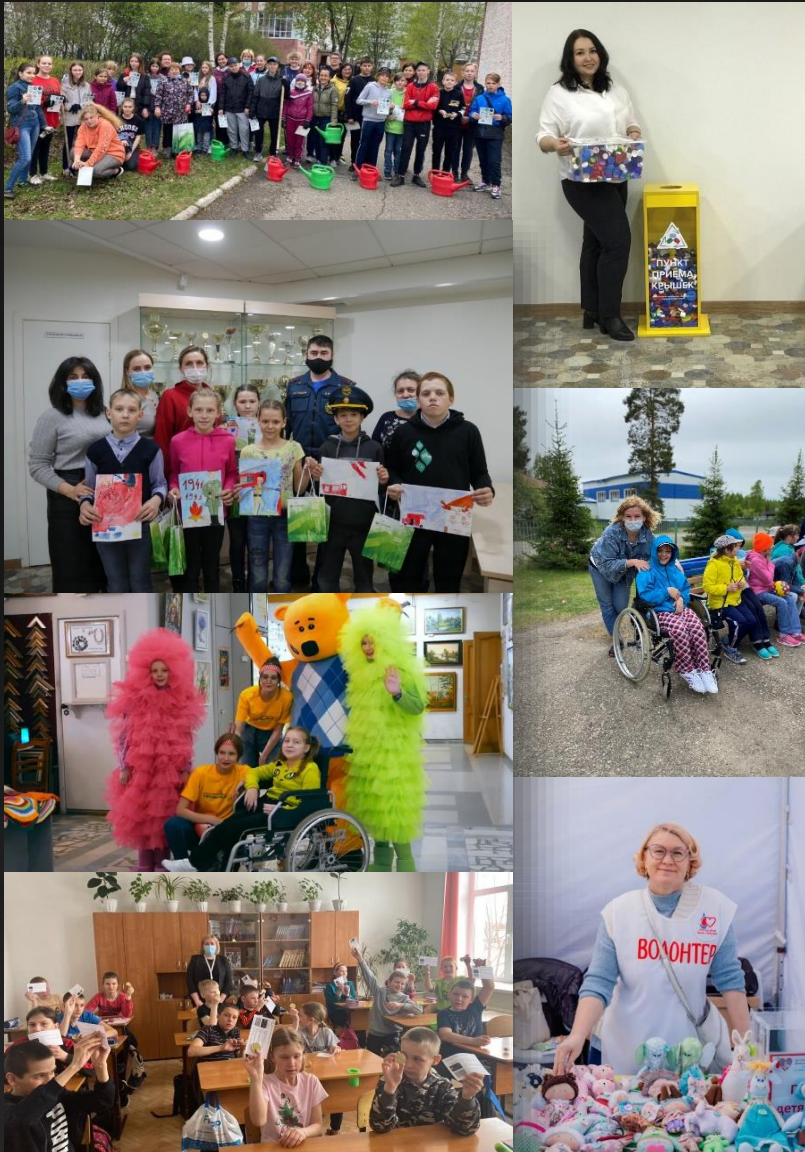
тонн мусора

Собрано на субботниках

Сибирский банк



Мероприятия на территории Томской области



- Сохраним лес вместе! - высадка деревьев
- Зеленые игры - субботники, сбор мусора
- Зеленый марафон
- Сбор пластиковых крышек, батареек, отдельный сбор мусора
- Уроки финансовой и экологической грамотности для пенсионеров, школьников, студентов СУЗов/ВУЗов, а также для преподавательского состава
- #МЫВМЕСТЕ - поддержка пожилых людей в период пандемии COVID-9
- Взаимодействие с НКО – совместные акции и проекты с благотворительными фондами имени Алены Петровой, «Обыкновенное чудо», «Меркурия»
- Шефство над Тунгусовским детским домом-интернатом
- Поддержка приюта для животных «Добрые руки»
- Свободу комоду! - сбор вещей и канцелярии для передачи нуждающимся

Что ты можешь сделать прямо сейчас?



Сортировать
отходы



Использовать
многооборотную посуду



Стать
волонтером