

# ОБЩИЕ РЕКОМЕНДАЦИИ ПО СОЗДАНИЮ ЭКОЛОГИЧЕСКИХ ТРОП



и.о. начальника отдела по работе с  
общественностью ОГБУ «Облкомприрода»

О.В. Запрягаева

# ОСОБЕННОСТИ СОЗДАНИЯ УЧЕБНОЙ ЭКОЛОГИЧЕСКОЙ ТРОПЫ

- ➔ доступность маршрута для посещения;
- ➔ посещаемость маршрута тропы местным населением, родителями (законными представителями);
- ➔ эстетическая выразительность окружающего ландшафта и информационная емкость маршрута.

# ТРИ ГЛАВНЫХ ТРЕБОВАНИЯ:



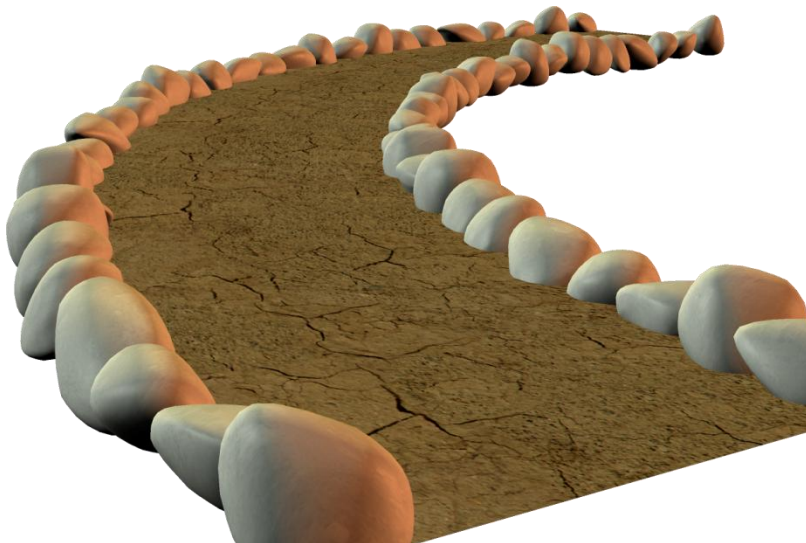
— Доступность

— Информативность



# ОСОБЕННОСТИ СОЗДАНИЯ ЭКОЛОГИЧЕСКОЙ ТРОПЫ

мах.  
протяженность  
2-3 км.



Продолжительность  
занятий

общая  
протяженность

набор объектов

Старшие классы

около 2 ч.

Средние классы

до 1,5 ч.

Младший  
школьный  
возраст и  
дошкольный

С учетом  
СанПиН<sup>4</sup>

# ОСОБЕННОСТИ СОЗДАНИЯ ЭКОЛОГИЧЕСКОЙ ТРОПЫ

## Виды маршрутов:

→ линейные

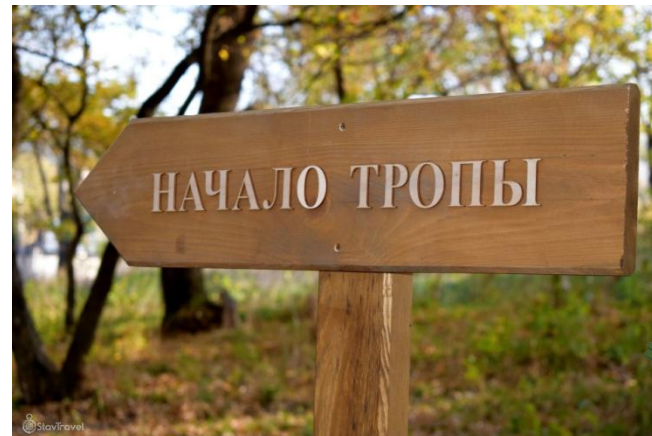
→ КОЛЬЦЕВЫЕ

→ смешанный

→ и другие

**ДВИЖЕНИЕ ТОЛЬКО В ОДНУ СТОРОНУ**

# ОСОБЕННОСТИ СОЗДАНИЯ ЭКОЛОГИЧЕСКОЙ ТРОПЫ



# ОБОРУДОВАНИЕ ЭКОЛОГИЧЕСКОЙ ТРОПЫ

## Аншлаги и информационные стенды

познавательные



инструктивные



эмоциональные



Расстояние между аншлагами 100-150 метров

# ОБОРУДОВАНИЕ ЭКОЛОГИЧЕСКОЙ ТРОПЫ





# ТИПЫ ТЕКСТОВ ДЛЯ УСТАНОВКИ НА УЧЕБНОЙ ЭКОЛОГИЧЕСКОЙ ТРОПЕ

- Общий указатель и схема тропы.
- Поэтические тексты, высказывания известных людей, рисунки об отношении человека с природой.
- Правила поведения в природе.
- Лозунги и призывы.
- Экологические дорожные знаки и указатели.
- Сведения об отдельных природных экскурсионных объектах и явлениях.
- Сведения о памятниках природы, расположенных вне зоны тропы (если такие имеются).
- Информация о делах школьников в решении экологических проблем.
- А знаете ли вы?



# ОРГАНИЗАЦИЯ ЭКОЛОГИЧЕСКОЙ ТРОПЫ СПОСОБСТВУЕТ

- проведению учебной работы по вопросам охраны природы;
- созданию условий для воспитания экологически грамотной культуры поведения человека в окружающей среде;
- приобретению педагогами, воспитателями опыта образовательной работы с детьми в природных условиях;
- изучению и наблюдению учащимися за объектами и явлениями природы и дальнейшему нахождению тем для будущей научно-исследовательской работы.

# ГДЕ И КАК ПОЛУЧИТЬ ДЕНЬГИ?

## Гранты

### ➔ Гранты Российской Федерации

Фонд президентских грантов  
Гранты РГО  
Фонд наше будущее  
Платформа «Россия — страна возможностей»

### ➔ Гранты предприятий присутствующих в Томской области

Родные города  
Формула хороших дел

## Спонсоры

### ПИСЬМА



**СПАСИБО ЗА  
ВНИМАНИЕ!**